

RENOUOI BETONCONSTRUCTIE		GEDELTTE VOORSCHRIFTEN:		NEN-EN 206-1, NEN 8005, NEN 6720, NEN 6722	
BETON	STERKTEKLASSE :	C28/35	CONSTRUCTIEDEEL: MILIEUKLASSE:	WATERREDUCTIE FACTOR:	BETONDEKING IN MM OF DE BUITENSTE WERPMING
	CONSISTENTIEKLASSE :				
	CEMENT				
SOORT :	CEM III/B 42,5 LH HS				
STAAL	KWALITEIT :	Ø F46 500 HR, HR, HWR	WAND	BALK, POER	KOLM
DEKINGSBLOKES TOEGEPAST BIJ WATERDICHTE WERK MOETEN VERVANGEND ZIJN VAN HET GEDIENT GEDIENT MATERIAAL			AANVALLENDE EISEN: BETONDEKING OP DE HOOFDWAPENINGSSTAVEN		
			R.W. INZIJEN 60-25MM 1.54mm, INZIJEN 60-25MM 1.54mm		

RENVOOI STAALCONSTRUCTIE:

- Algemeen:**
- alle bouten, moeren en ankers te voorzien van volgelingen
 - hulpprofielen en verankeringen ten behoeve van metselwerk, kozijnen etc. zijn niet op tekening aangegeven
 - voor overig bouwkundig staal zie tekening architect
 - de aannemer dient zorg te dragen voor tijdelijke stabiliteitsvoorzieningen tijdens de uitvoering

- Staalqualiteiten:** (NEN-EN 10025)
- buizen en kokers (warmgewalst) S355J2H
 - overige walsprofielen S235JR
 - bouten en moeren sterkteklasse 8.8
 - fundatie-ankers sterkteklasse 4.6 (standaard met haak)
 - rvs bouten en moeren sterkteklasse 70 tenzij anders aangegeven

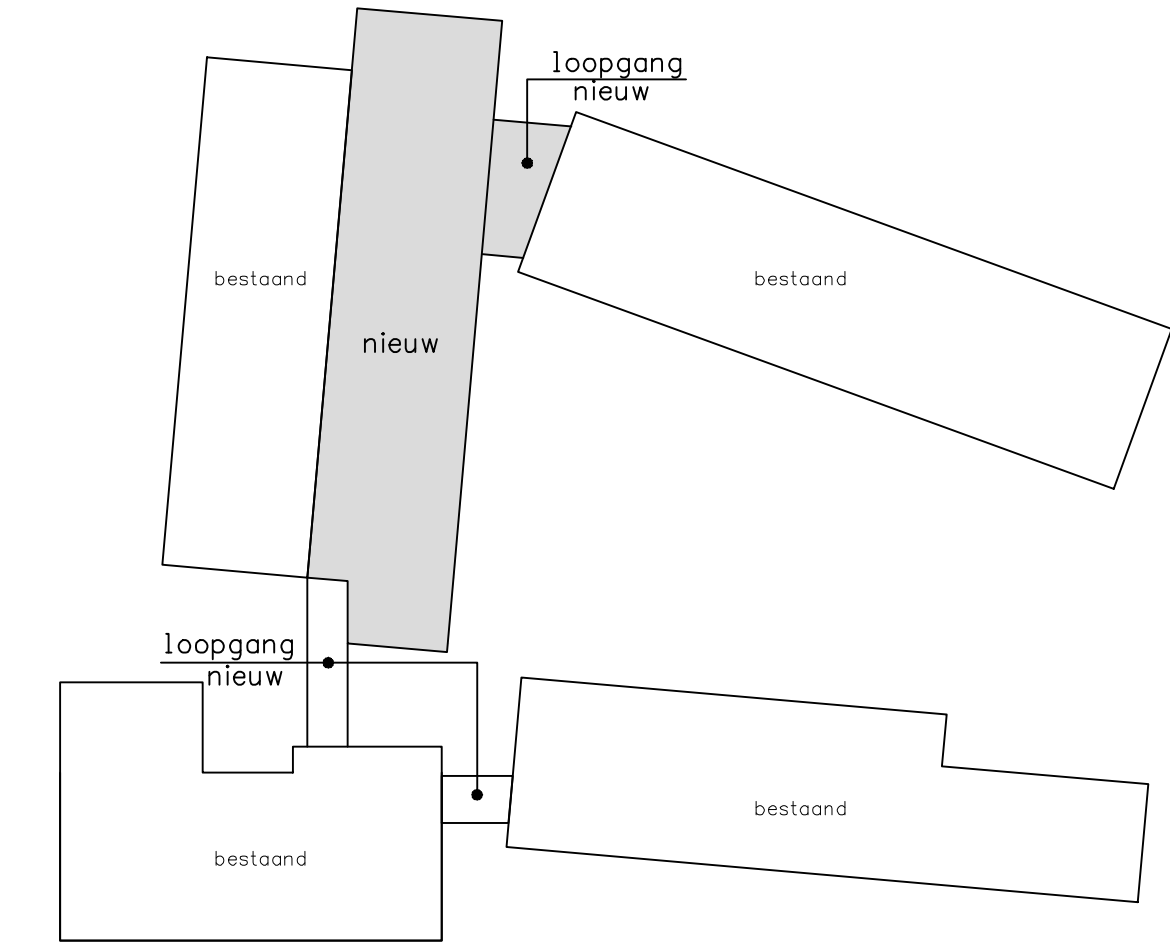
- Lasverbindingen:**
- lasdikte volgens berekening leverancier met een minimum van 5 mm

- Conservering:**
- de staalconstructie behandelen conform bestek
 - alle verbindingmiddelen in een vochtig milieu r.v.s. kwaliteit A2, sterkteklasse 70
 - stalen onderdelen in een vochtig milieu (buitenlucht) ten minste thermisch verzinkt, minimaal 65 µm
 - overige stalen onderdelen in een oncontroleerbaar vochtig milieu (spouw) thermisch verzinkt, minimaal 65 µm, met een polyester poedercoating met een droge laagdikte van minimaal 80 µm
 - aangelaste ankers en stekken niet voorzien van een conserveringslaag

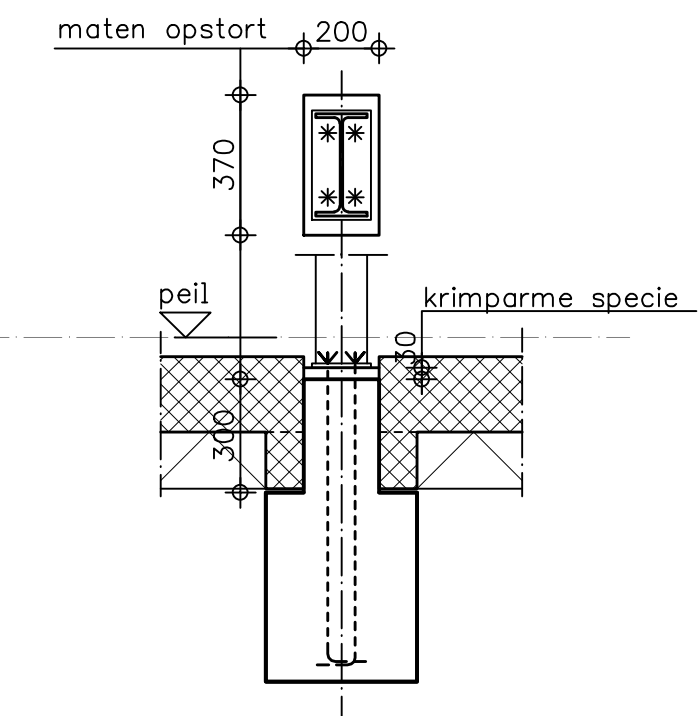
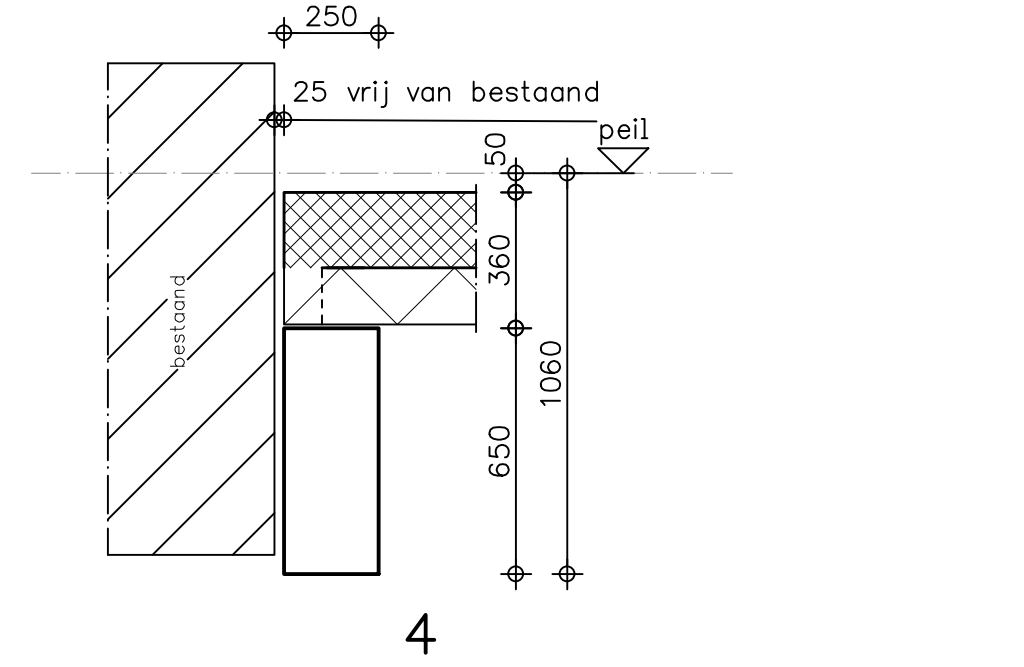
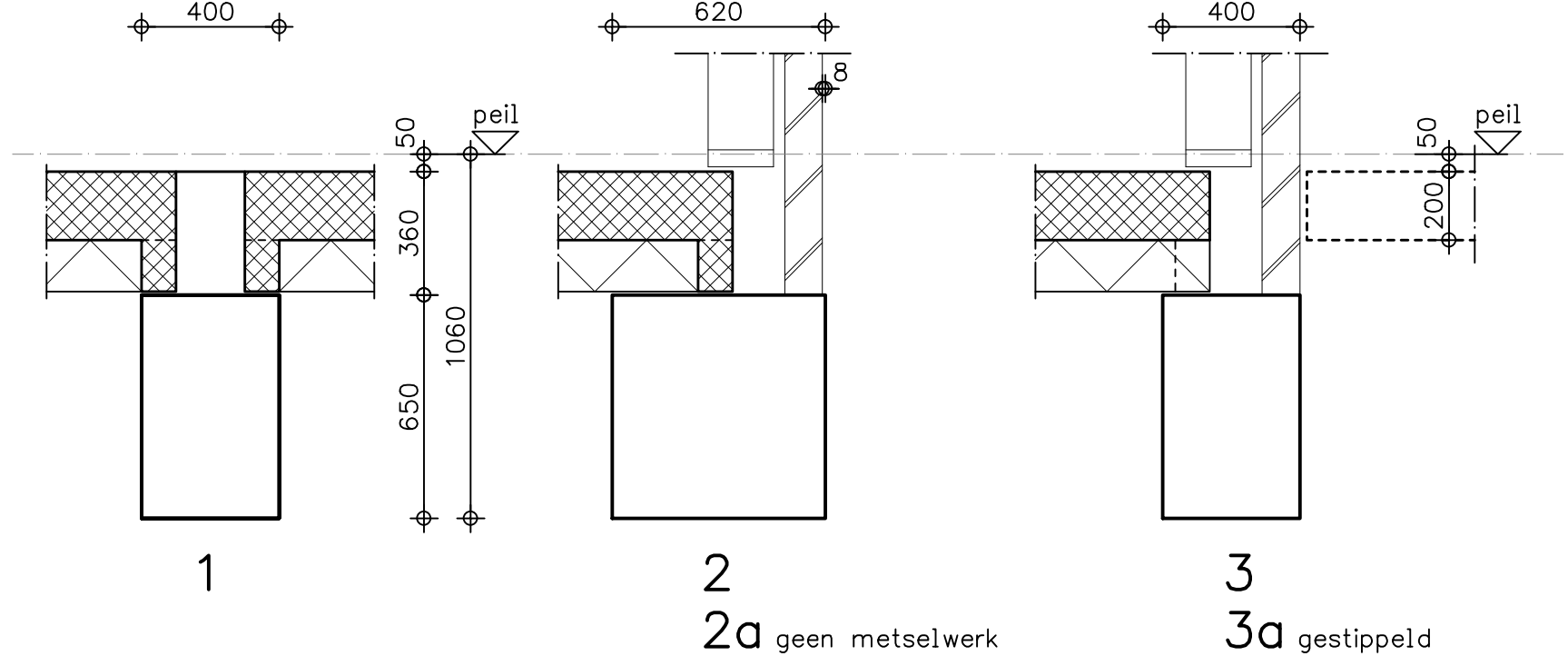
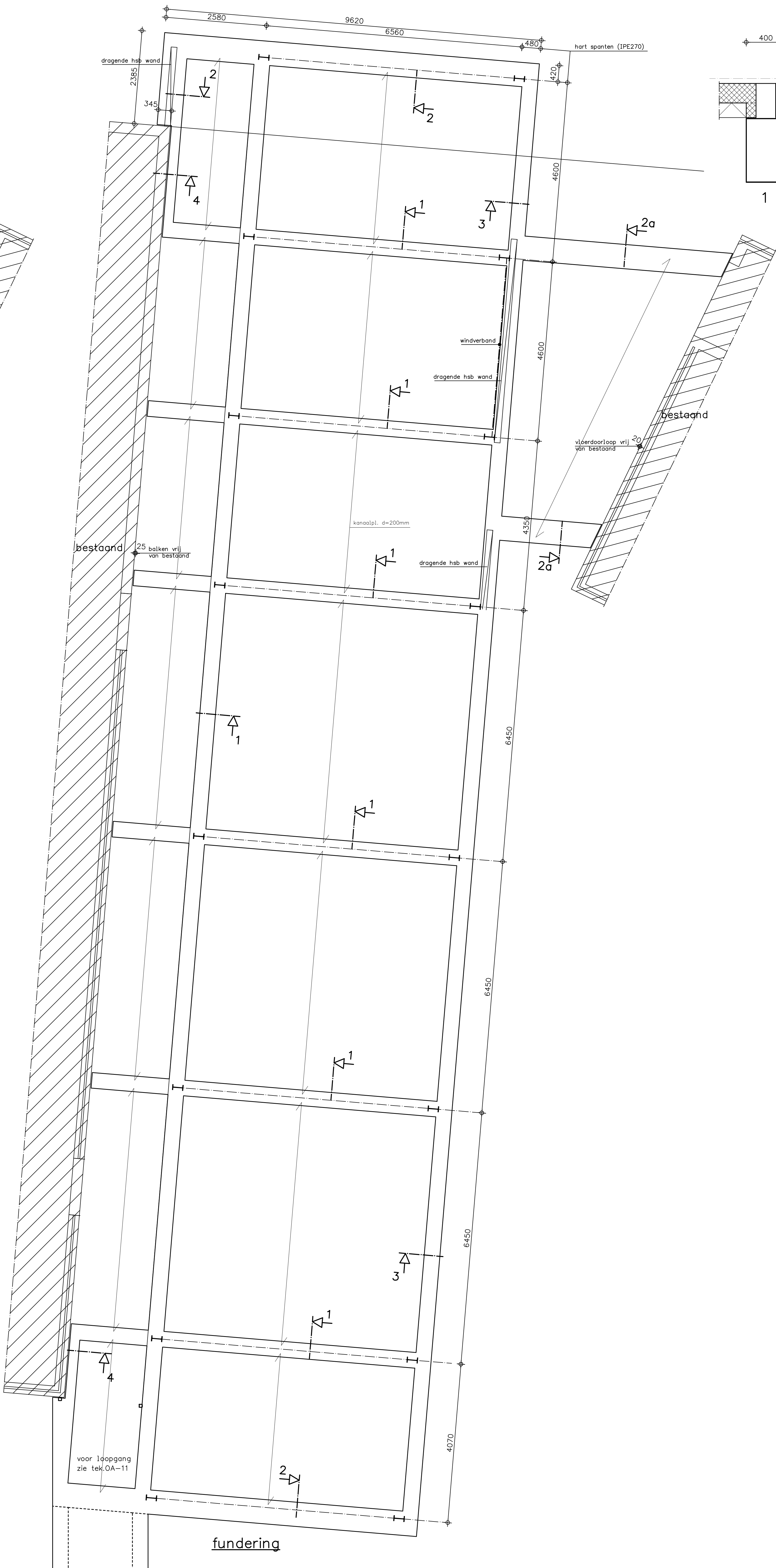
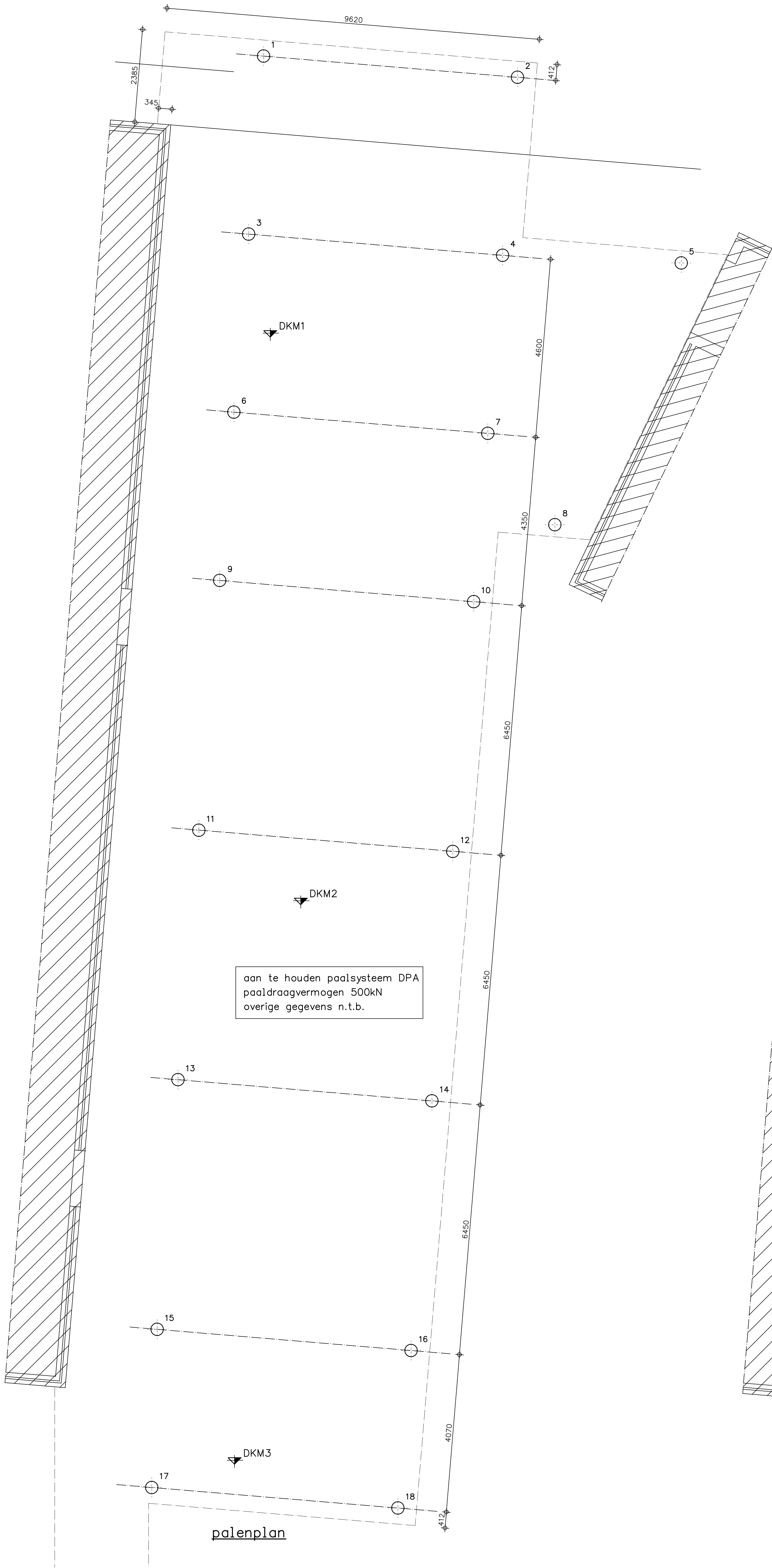
- Brandwerendheid:**
- de staalconstructie brandwerend bekleden c.q. behandelen overeenkomstig het bouwbesluit en de bouwvergunning

- Aansluitingen:**
- stielvoegen aangelieten met krimparme mortel (K70)
 - in te starten ankers: DEMU boutanker 1998 o.g. tenzij anders aangegeven bij rvs-ankers: rvs bouten sterkteklasse 80 toepassen
 - Alle boorankers: Hilti HIT-RE 500-SD (art.nr 387092/387093) inlijmdiepte (9x diameter): M12= 110mm; M16= 145mm; M20= 180mm tenzij anders aangegeven.

Opmerkingen: OA-01



Maten in het werk controleren c.q. bepalen			
E			
D			
C			
B			
A	17-11-2011	Definitief	w.v.l.
wijziging	datum	omschrijving	getekend
Kiepersgracht 101, 1015 CH Amsterdam telefoon (020) 623 31 57 telefax (020) 624 18 51 E-mail info@strackee.nl			
STRACKEE BV BOUWADVIESBUREAU			
werk	Oosterhoutschool Haarlem	werksnummer	911-046
onderdeel	Omgevingsaanvraag Palenplan en fundering	tekeningnr.	OA-01 A
architect	Koning Ellis		
datum	02-11-2011	projectleider K.A.	schaal 1:50/1:20



principe verankering
spanten IPE270